

# BENNING

World Class Test Equipment

Nutzen Sie bei Ihrer Geräteprüfung  
die vielen Vorteile der  
BENNING Test Equipment Cloud!



[btec-info.benning.de](http://btec-info.benning.de)



**B  
TEC**



## BTEC – BENNING Test Equipment Cloud

- Managt Ihre komplette Prüftätigkeit
- Strukturiert Ihre Prüfaufgaben
- Optimiert die Datenverwaltung
- Flexibel und zukunftssicher
- Effizient, unkompliziert und schnell



## Datenübertragung und Aktualisierung – direkt vom Prüfgerät in die Cloud

Ein Up- bzw. Download Ihrer Datenbanken kann in der BENNING Test Equipment Cloud direkt über die WLAN-Schnittstelle oder den Netzwerkanschluss des Gerätetesters BENNING ST 760(+) und BENNING ST 755(+) erfolgen.

Richten Sie bequem die Onlineverbindung Ihres Gerätetesters ein und aktualisieren Sie Ihre Datenbanken jederzeit effizient, unkompliziert und schnell. Dadurch entfällt die Notwendigkeit eines Datentransports über eine SD-Karte oder USB-Verbindung.

So erhalten alle Prüfer mit einem BTEC Cloud-Zugang einen direkten Zugriff auf alle für Ihren Prüfauftrag benötigten Daten und können z. B. eine Dokumentation des Auftrags bereits vor Ort beim Kunden erstellen und diese sofort zum Download bereitstellen.

### Ihre Vorteile

- Datenaustausch – effizient, unkompliziert und schnell
- direkter Zugriff auf alle benötigten Daten
- Notwendigkeit einer USB-Verbindung mit einem Computer oder das Aufspielen auf eine SD-Karte entfällt
- immer up to date mittels Online-Datenaktualisierung
- übersichtlicher Datentransfer zwischen Gerätetester und der BENNING Test Equipment Cloud



## Einbindung weiterer Gerätetester und Dokumentation per App

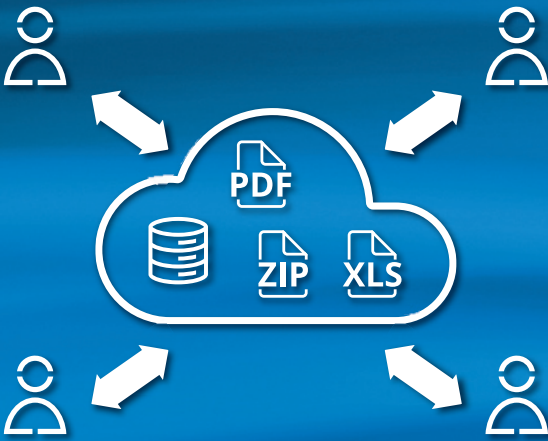
Die BENNING Test Equipment Cloud ermöglicht Ihnen noch mehr! Sie können die Prüfungen von den aktuellen BENNING Gerätetestern BENNING ST 725 und BENNING ST 710 über die Cloud dokumentieren und mit einer Web- bzw. mobilen Applikation speichern.

Mit der Kamera Ihres Mobilgeräts können Sie einen Barcode oder QR-Code scannen, wodurch die BTEC App die Prüflinge schnell identifiziert. Die Prüfergebnisse werden dann einfach in der App oder über die entsprechend optimierte Webseite eingetragen. Auf diese Weise lassen sich Prüfungen von mehreren BENNING Gerätetestern zentral verarbeiten und auf Wunsch zusammenführen.

Maximale Flexibilität erhalten Sie durch das Arbeiten mit verschiedenen Gerätetestern an einem Auftrag. Sie können die Wahl des passenden Gerätetesters also von den jeweiligen Prüfanforderungen, der prüfenden Person oder der Verfügbarkeit abhängig machen, ohne auf den Komfort der Datenbankhaltung und einfachen Dokumentation zu verzichten. Dies gilt auch für Ihren existierenden Datenbestand aus den Gerätetestern BENNING ST 760(+) und BENNING ST 755(+).

### Ihre Vorteile

- zentrale Datenhaltung von verschiedenen BENNING Gerätetestern in der BENNING Test Equipment Cloud
- schnelle, unkomplizierte Eingabe der Prüfergebnisse per Web bzw. mobile App
- die BTEC Cloud unterstützt einen flexiblen Einsatz der zur Verfügung stehenden Gerätetester



## Multiuser-Fähigkeit

Die BTEC Cloud ermöglicht Ihnen das parallele Prüfen in der Cloud. Im Admin-Bereich richten Sie dazu jedem Prüfer einen eigenen Zugang ein. Durch die Zuweisung einer Benutzergruppe können Sie genau einstellen, welche umfassenden Möglichkeiten, Befugnisse und Funktionalitäten dem jeweiligen Benutzer zur Verfügung stehen sollen.

Zudem können Sie den Prüfern Projekte und alle dafür benötigten Zugriffsrechte zuweisen, die diese für Ihre Arbeit benötigen. Nach Abschluss der Prüfungen können die Prüfungsergebnisse dann in der BTEC Cloud aktualisiert und direkt weiterverarbeitet werden.

Prüfen mehrere Personen parallel an einem Projekt, kann jeder Benutzer seine aktualisierten Daten in die Cloud laden. Die Daten werden dann beim Import automatisch zusammengeführt. Projektleitende haben über die detaillierte Benutzergruppen-Verwaltung die volle Flexibilität und Sie behalten die volle Kontrolle Ihrer Daten in der eigenen Hand.

### Ihre Vorteile

- Multiuser-Fähigkeit – paralleles Arbeiten mit mehreren Benutzern in der Cloud
- flexible Benutzerrollenverwaltung und individuelle Berechtigungen
- direkte Zuordnung von Projekten zu einzelnen oder mehreren Benutzern



## Arbeiten Sie noch effizienter mit Projekten!

Die BTEC Funktion „Arbeiten mit Projekten“ erlaubt Ihre Arbeitsabläufe schlanker und effizienter zu gestalten. Bündeln Sie Ihre Daten so, dass nur noch die notwendigen Datensätze im jeweiligen Projekt vorliegen, ohne die Übersicht über Ihren Gesamtbestand zu verlieren.

Aktualisieren Sie Daten in einem Projekt und somit auch automatisch im Gesamtbestand. Projekte, z. B. aufgeteilt in Gebäude und Abteilungen, sind ideal um große Prüfaufträge unkompliziert vorzubereiten und dann in Form von übersichtlichen Datenbanken-Projektpaketen Ihren Mitarbeitenden zur Verfügung stellen zu können.

### Anwendungsbeispiele für Projekte sind z. B.:

#### Kundenaufträge

- Auftrag zur Prüfung einer Teilmenge oder aller Betriebsmittel
- Zusammenfassen von Datenbanken, Listen und Dokumentationen
- aktueller Projektstatus jederzeit im BTEC Dashboard sichtbar

#### Betriebsmittel mit verschiedenen Prüfintervallen

- Erstellen unterschiedlicher Prüfintervalle als eigene Projekte, z. B. für Teilmengen der Betriebsmittel oder für den Gesamtbestand
- bei Prüfung der Teilmenge befinden sich nur die notwendigen Prüflinge im Projekt und bei Prüfung des Gesamtbestandes besteht auch Zugriff auf die letzten Prüfergebnisse der Teilmengen

#### Komplexe Unternehmensstrukturen

- Betriebsmittel sind über diverse Gebäude und Abteilungen verteilt
- Unterteilung in einzelne Projekte macht die Prüfung übersichtlicher
- Möglichkeit ein Projekt auf mehrere Mitarbeitende zu verteilen

Die Funktion „Arbeiten mit Projekten“ kann unter den Administrations-Einstellungen in der BTEC Cloud einfach aktiviert werden.



## Teilen von Daten direkt aus der Cloud

Über die in der BTEC Applikation integrierte Fileshare-Funktion, können Sie Ihrem Kunden nun sämtliche Daten und Informationen direkt und unkompliziert aus der BTEC Cloud heraus zur Verfügung stellen.

Anstatt die Daten und Protokolle per E-Mail zu versenden oder selbst zu drucken, generieren Sie in Zukunft einfach und kostenlos Download-Links und stellen diese Ihrem Kunden zur Verfügung.

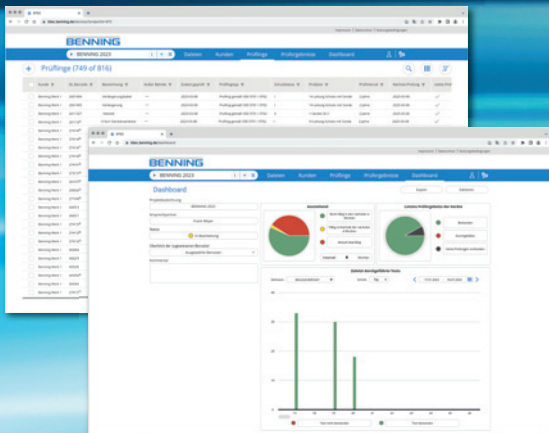
Ein automatisch generiertes oder selbst gewähltes Passwort schützt Ihren sensiblen Cloud-Bereich vor unberechtigtem Datenzugriff. Sie und Ihr Kunde können so jederzeit auf diese freigegebenen Daten zugreifen, ohne einen lokalen Speicherplatz zu belasten.

## Datenfreigabe direkt aus dem BTEC Dateien-Bereich

Den übersichtlich gestalteten Dateien-Bereich der BENNING Test Equipment Cloud nutzen Sie, um sämtliche Dateien für Ihre Kunden oder Mitarbeitenden freizugeben.

Bei Aktivierung der dazu erforderlichen Funktionen unterstützt Sie eine optimierte Bedienoberfläche mittels schnell zugänglicher Menüs, z. B. zur Dateiauswahl oder dem Start der Freigabe.

Eine Begrenzung des Freigabe-Zeitraums und eine Passwortvergabe (automatisch oder individuell) sind optional wählbar.



## Optimierte Datenverwaltung

Die BENNING Test Equipment Cloud ermöglicht Ihnen Projekt-, Kunden-, Prüfungs- und Prüfungsdaten übersichtlich zusammenzuführen und zu verwalten.

## Ihre Prüfdaten überall und aktuell für Sie verfügbar

Die BTEC Onlineanwendung erlaubt Ihnen von jedem Ort den flexiblen und sicheren Zugriff auf alle gewünschten Daten. Diese bleiben stets aktuell und auf allen Ihren Gerätetestern für die Mitarbeitenden verfügbar.

## Alles im Blick

Alle relevanten Informationen stehen Ihnen mit dem BTEC Dashboard aktualisiert und übersichtlich zur Verfügung.

### Wichtige Informationen des BTEC Dashboard auf einen Blick z. B.:

- Darstellung Ihrer Betriebsmittel, die einen definierten Prüfzeitraum überschreiten oder diesen bereits überschritten haben
- übersichtliche Visualisierung geprüfter und ungeprüfter Prüflinge mit Detailangaben
- Hinweis auf den aktuellen Projektstatus mit Hilfe von farblichen Tags und Texten bieten eine hohe Transparenz
- Auflistung von Kunden mit bevorstehenden Prüfungen

## Zukunftssicher

Die BTEC Lösung bietet Ihnen ein zukunftsorientiertes Arbeiten und die Basis zur Einbindung und Kompatibilität weiterer BENNING Prüf- und Messgeräte.



## Bedarfsgerechte Cloud Pakete

Mit unserer BENNING Test Equipment Cloud bieten wir Ihnen für jedes Anforderungsprofil ein passendes Leistungs-Paket. In einer übersichtlichen Darstellung können Sie sich gezielt ein Paket genau nach Ihren Wünschen und Anforderungen zusammenstellen.

Der BTEC Leistungsumfang unterscheidet sich in der Anzahl der lizensierbaren Benutzer, der zu testenden Prüflinge und der Größe des verfügbaren Speicherplatzes.

Dadurch ermöglichen wir für jeden Bedarf das optimale Preis-Leistungspaket, denn Sie wählen den Leistungsumfang, der am Besten zu Ihnen passt!



[btec-info.benning.de](https://btec-info.benning.de)

Sollten Ihre Anforderungen über die bestehenden Pakete hinausgehen, melden Sie sich gerne für ein individuelles Angebot.

# BENNING

BENNING Elektrotechnik und Elektronik GmbH & Co. KG  
Münsterstr. 135-137 • 46397 Bocholt • [www.benning.de](http://www.benning.de)  
Tel.: +49 (0) 28 71 / 9 31 11 • E-Mail: [dupol@benning.de](mailto:dupol@benning.de)